

# Faites le saut dans les profondeurs biopsychosociales

Le 8 décembre 2016

Planche 1



---

---

---

---

---

---

---

---

Planche 2



---

---

---

---

---

---

---

---

Planche 3

Documents sur le site Web des RCSS

<http://www.community-networks.ca/videoconferencing/vc-handouts/>

<http://www.laressource.ca/fr/formations/nos-documents-de-presentation>

---

---

---

---

---

---

---

---

Planche 4

Webdiffusion

Pour ceux et celles qui assistent en webdiffusion en direct, envoyez-nous vos questions à:

[Infos@laressource.ca](mailto:Infos@laressource.ca)

---

---

---

---

---

---

---

---

Planche 5

Comment transmettre votre rétroaction au sujet de la séance d'aujourd'hui

**Prenez une minute pour compléter notre sondage en cliquant ici:**

<https://www.surveymonkey.com/r/le8dec2016-FaitesLeSaut>



---

---

---

---

---

---

---

---

Planche 6

# Les profondeurs biopsychosociales

À la surface ... Introduction  
La plongée ... Comprendre & Aider  
Aller plus profondément ... Exemples  
Remonter à la surface ... Réflexion

---

---

---

---

---

---

---

---

Planche 7



---

---

---

---

---

---

---

---

Planche 8

# À la surface ... Introduction

---

---

---

---

---

---

---

---

Planche 9



---

---

---

---

---

---

---

---

Planche 10



---

---

---

---

---

---

---

---

Planche 11



---

---

---

---

---

---

---

---

Planche 12



---

---

---

---

---

---

---

Planche 13



---

---

---

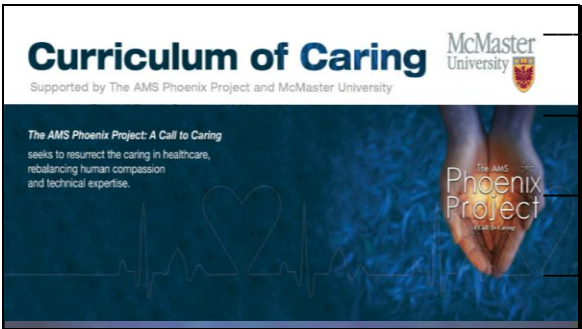
---

---

---

---

Planche 14



---

---

---

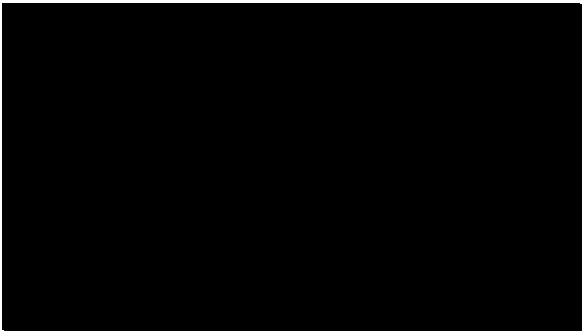
---

---

---

---

Planche 15



---

---

---

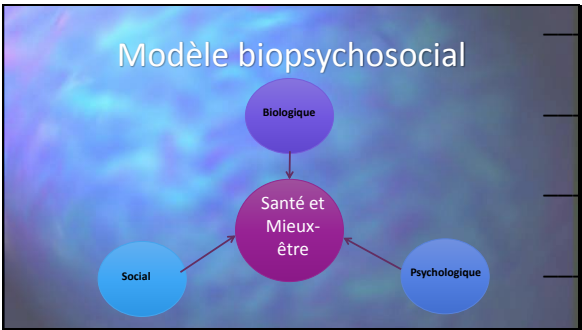
---

---

---

---

Planche 16



---

---

---

---

---

---

---

Planche 17



---

---

---

---

---

---

---

[illegible]

Grille			
Formulation biopsychosociale			
	Biologique	Psychologique	Social
	Medical Génétique Médicaments	Emotionnel Capital Comportemental	Niveau de soutien Familial Ressources internes et externes
Facteurs historiques			
• Predisposant			
Facteurs contributeurs			
• Déclencheurs / Contributeurs			
• Maintient			
Forces et Ressources			
• Protection			

[illegible]

- Famille
- Socialisation
- Éducation
- Communauté
- Isolation
- Ressources
- ...

[illegible]

- Perte
- Conflit
- Abus, intimidation
- Agressivité indirecte
- Ressources
- ...

Planche 21

### Facteurs de maintien

Biologique

- Médical
- Neurologique
- Hormonal
- Santé mentale
- Effets secondaires
- Trouble du sommeil
- ...

Psychologique

- Stress (chronique)
- Se sentir incompris
- Se sentir seul
- Être sans but
- Manque de stimulations
- Dépression
- ...

Social

- Ressources
- Relations
- Milieu avec peu ou pas d'opportunités & d'options
- ...

---

---

---

---

---

---

---

---

Planche 22

### Facteurs de protection

Biologique

- Identification du trouble
- Réponses aux interventions
- Santé
- ...

Psychologique

- Résilience
- Forces
- Communication
- Engagement
- Foi, Espoir, Amour
- ...

Social

- Milieux réceptifs
- Rapport / lien
- Travail d'équipe
- Engagement opportun
- ...

---

---

---

---

---

---

---

---

Planche 23

### Grille biopsychosociale

	Grille Formulation biopsychosociale		
	Biologique	Psychologique	Social
	Médical Génétique Médicaments	Émotionnel Cognitif Comportemental	Réseau de soutien Familles Ressources internes et externes
Facteurs historiques <ul style="list-style-type: none"><li>• Prédiposant</li></ul>			
Facteurs contributifs <ul style="list-style-type: none"><li>• Déclencheurs/ Contributifs</li></ul>			
Facteurs maintiens <ul style="list-style-type: none"><li>• Maintiens</li></ul>			
Forces et Ressources <ul style="list-style-type: none"><li>• Protection</li></ul>			

---

---

---

---

---

---

---

---

8



Planche 24

Comprendre & Aider



---

---

---

---

---

---

---

---

Planche 25

Aller plus profondément ...

Exemple

---

---

---

---

---

---

---

---

Planche 26

Remonter à la surface...

Réflexion

---

---

---

---

---

---

---

---

Planche 27



---

---

---

---

---

---

---

Planche 28



---

---

---

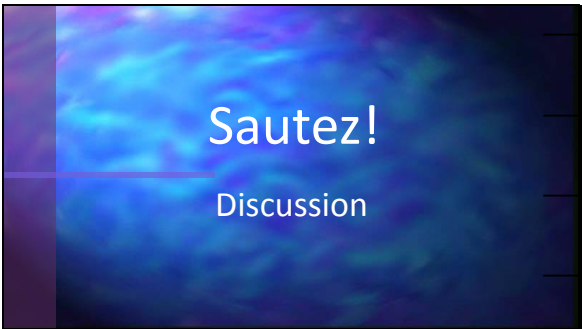
---

---

---

---

Planche 29



---

---

---

---

---

---

---